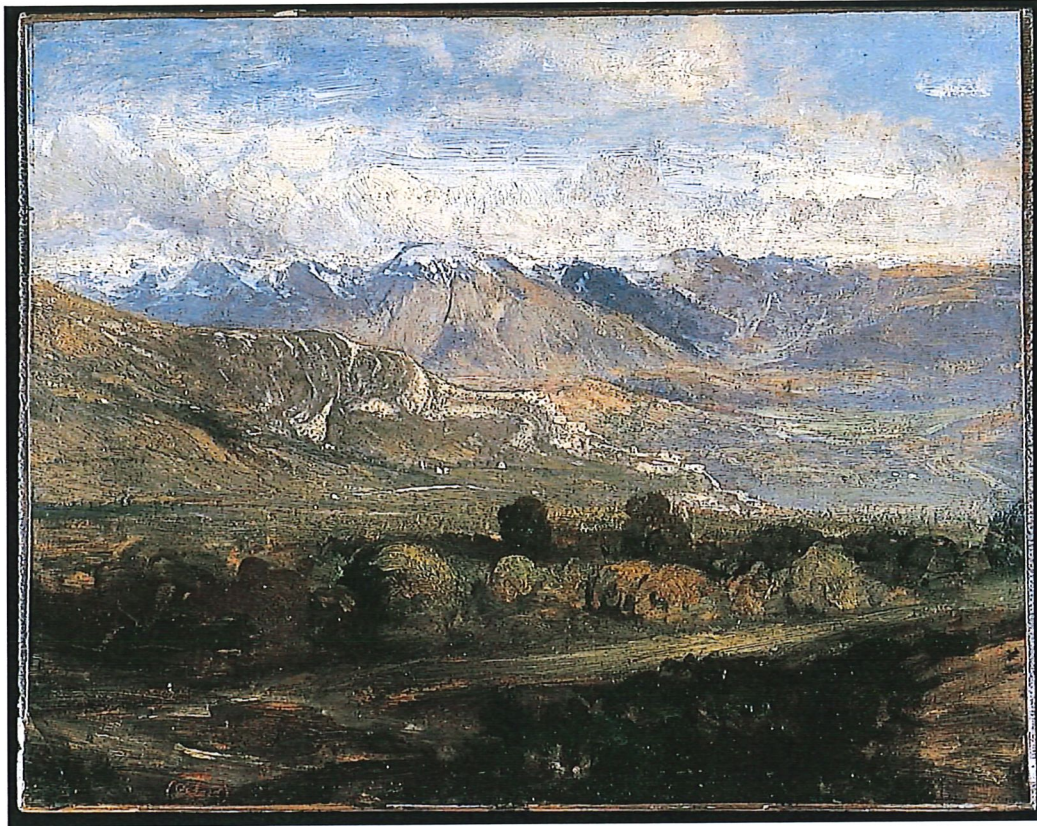


Association « Dans les pas de Jongkind en Dauphiné »

# Jean Achard et ses amis Du réalisme au pré-impressionnisme



Jean Achard (1807-1884) Vue de Belledonne, vers 1840  
©Musée Hébert, La Tronche, D.I.

Conférence animée  
par Laurence Huault-Nesme  
directrice du musée Hébert  
La Tronche, département de l'Isère

**Samedi 23 mars 2019 14 heures**  
**La Côte-St-André**  
**Amphithéâtre du lycée agricole**  
57 avenue Charles De Gaulle

Laurence Huault-Nesme, directrice du musée Hébert à La Tronche, Département de l'Isère, est co-auteure d'une monographie sur le peintre Ernest Hébert (1817-1908) et auteure d'une monographie sur le peintre Jean Achard. Elle a contribué à la réalisation de nombreux catalogues d'expositions, notamment sur les peintres dauphinois.

## **Jean Achard et ses amis**

### **Du réalisme au pré-impresionnisme**

Pour Achard (1807-1884), paysagiste du Dauphiné, formé à "l'école de la nature", la peinture sur le motif est indispensable à la pratique du paysage. D'abord attiré par les montagnes qui l'entourent, il peint sur nature les études de ses premiers tableaux de Salon. Puis, installé à Paris pendant près de trente ans, il part régulièrement en quête de nouveaux sites et de lumières naturelles, travaillant dans l'Ain, en Normandie ou en Île-de-France où il retrouve les paysagistes Boudin, Corot, Daubigny, Français, Jongkind, Troyon et son élève Harpignies. Il partage avec eux les nouvelles conceptions de l'école du paysage moderne. À partir de 1870, se retirant à Grenoble, il transmet son expérience aux plus jeunes.