

LES GRANDES ÉTAPES DU PROJET ALIMENTAIRE TERRITORIAL



COMMENT ÇA MARCHE ?

1

UN DIAGNOSTIC PARTAGÉ afin de connaître et comprendre les habitudes de consommations et les besoins du territoire pour adapter l'offre à la demande. Une étape qui permettra aussi de recenser les initiatives en lien avec l'alimentation portées par des acteurs du territoire.

2

IDENTIFIER LES GRANDS OBJECTIFS DE LA POLITIQUE ALIMENTAIRE DES VDD : en faisant connaître vos besoins, difficultés et attentes lors des ateliers, d'une enquête et en faisant connaître vos projets.

3

DÉFINIR ENSEMBLE UNE STRATÉGIE ET UN PLAN DES ACTIONS À SOUTENIR ou à déployer sur notre territoire pour répondre aux grands objectifs fixés.

VOUS AUSSI,
METTEZ LA MAIN À LA P.A.T. !



POUR CONNAÎTRE VOS ATTENTES ET VOS SUGGESTIONS, NOUS VOUS INVITONS À PARTICIPER AUX DIFFÉRENTS DISPOSITIFS QUI SERONT ORGANISÉS :

- Quelques **entretiens individuels** avec les têtes de réseaux, filières et acteurs locaux,
- Une **large enquête citoyenne**,
- Un **forum** en ligne,
- Des **ateliers collectifs**,
- Une **cartographie** des acteurs et des initiatives sur notre territoire...

POUR CRÉER L'ALIMENTATION DE DEMAIN,
RASSEMBLONS-NOUS AUTOUR DE CETTE DÉMARCHE.




Les Vals du
vdd. Dauphiné

PLAN'ET Nutri

 www.valsdudauphine.fr

 04 74 97 05 79

 @valsdudauphine

 22 rue de l'Hôtel de Ville - BP 90077
38353 La Tour du Pin Cedex

Les Vals du
vdd. Dauphiné

 **PLAN'ET Nutri**

METTEZ LA MAIN À LA

P.A.T.!

POUR PRÉPARER
L'ALIMENTATION
DE DEMAIN



UN PETIT POIS POUR L'HOMME,
UN GRAND PAS POUR LES VDD !



Projet reconnu PAT Emergent
par le ministère de l'agriculture



POURQUOI CRÉER ET DÉVELOPPER UN PROJET ALIMENTAIRE TERRITORIAL ?

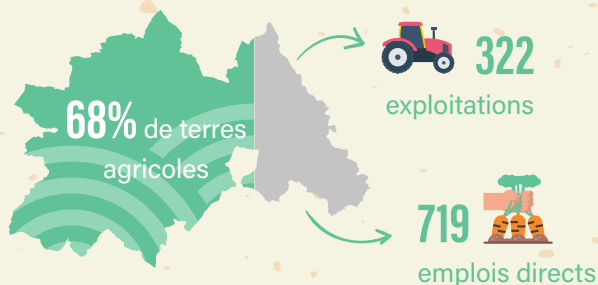
LES VALS DU DAUPHINÉ S'ENGAGENT DANS LA CONSTRUCTION DE LA POLITIQUE ALIMENTAIRE DU TERRITOIRE

Les citoyens sont aujourd'hui de plus en plus soucieux de **maîtriser leur consommation** et d'adapter leurs choix pour **réduire leur impact environnemental**.

Vous avez toutes et tous un rôle à jouer dans ce projet pour le territoire et ses habitants.

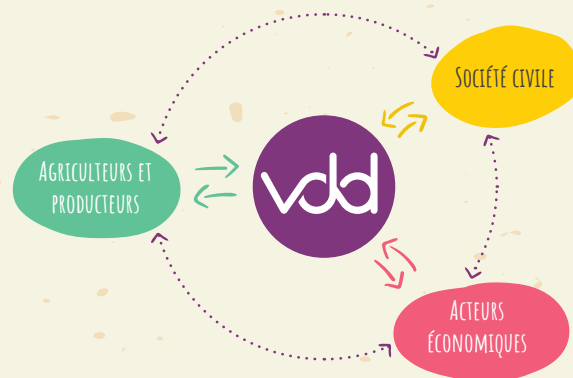
Définir un projet alimentaire à l'échelle intercommunale permettra de **répondre localement aux enjeux de l'alimentation : économie, environnement, santé et éducation**.

Premiers maillons de la chaîne de production alimentaire, **les agriculteurs** participent activement du **dynamisme** et de l'**identité** des Vals du Dauphiné :



LE DÉSIR D'UNE RELATION PLUS ÉTROITE ENTRE CONSOMMATEURS ET PRODUCTEURS DU TERRITOIRE N'A JAMAIS ÉTÉ AUSSI FORT.

La collectivité a pour ambition de **relier tous les acteurs du territoire** pour organiser un **modèle de production et de consommation à taille humaine, à échelle locale et profitant à tous**.



En élaborant son **PAT**, la Communauté de communes entend renforcer l'autonomie alimentaire des VDD et **préserver son environnement** tout en **soutenant ses agriculteurs** et en **satisfaisant les besoins de sa population**.

Habitants, associations, entreprises, communes, en tant qu'acteurs du territoire, **votre rôle est tout aussi fondamental** : c'est tous ensemble que nous devons élaborer un projet pour une alimentation qui nous ressemble et nous rassemble !



EN JUIN 2021, NOTRE POLITIQUE ALIMENTAIRE EN CONSTRUCTION A ÉTÉ LABELISÉE « PLAN ALIMENTAIRE NATIONAL » PAR L'ÉTAT.

LES AMBITIONS DU P.A.T.

ÇA SERT À QUOI, UN P.A.T. ?



DONNER PLUS DE CHOIX AUX CONSOMMATEURS

- ▶ Permettre à tous un accès à une alimentation saine et locale,
- ▶ Sensibiliser les consommateurs et notamment les plus jeunes à la question alimentaire,
- ▶ Accompagner les cantines scolaires vers des repas diversifiés plus qualitatifs et provenant d'une agriculture saine et locale.

SOUTENIR LES AGRICULTEURS :

- ▶ Permettre une juste rémunération des agriculteurs,
- ▶ Accompagner le secteur agricole dans son adaptation aux changements climatiques, en soutenant les systèmes d'exploitation résilients et durables,
- ▶ Encourager l'installation de nouveaux exploitants.

PROTÉGER LE TERRITOIRE

- ▶ Lutter contre le gaspillage,
- ▶ Préserver les ressources du territoire.

Car nous pensons qu'une alimentation qui nous ressemble est le socle d'un territoire où il fait bon vivre, nous avons besoin de recueillir les idées et les propositions de tous les habitants des Vals du Dauphiné. Le projet alimentaire territoire des VDD repose sur une démarche de « **co-construction** », à laquelle vous êtes invités à participer.