

En difficulté avec le numérique ?

4 000 conseillers numériques

à votre disposition sur tout le territoire



Échanger avec
mes proches



Accompagner
mon enfant



Utiliser
les opportunités
du numérique



Prendre en main
un ordinateur ou un
téléphone portable



Comprendre ce que
le numérique peut
apporter à mon activité



Trouver un emploi
ou une formation



Être accompagné
pour mes démarches
administratives



Créer et gérer (stocker,
ranger, partager) mes
contenus numériques

Pour bénéficier d'un accompagnement gratuit,
consultez la carte des conseillers numériques disponibles
dans votre département en page suivante.

Conseillers numériques du département de l'Isère

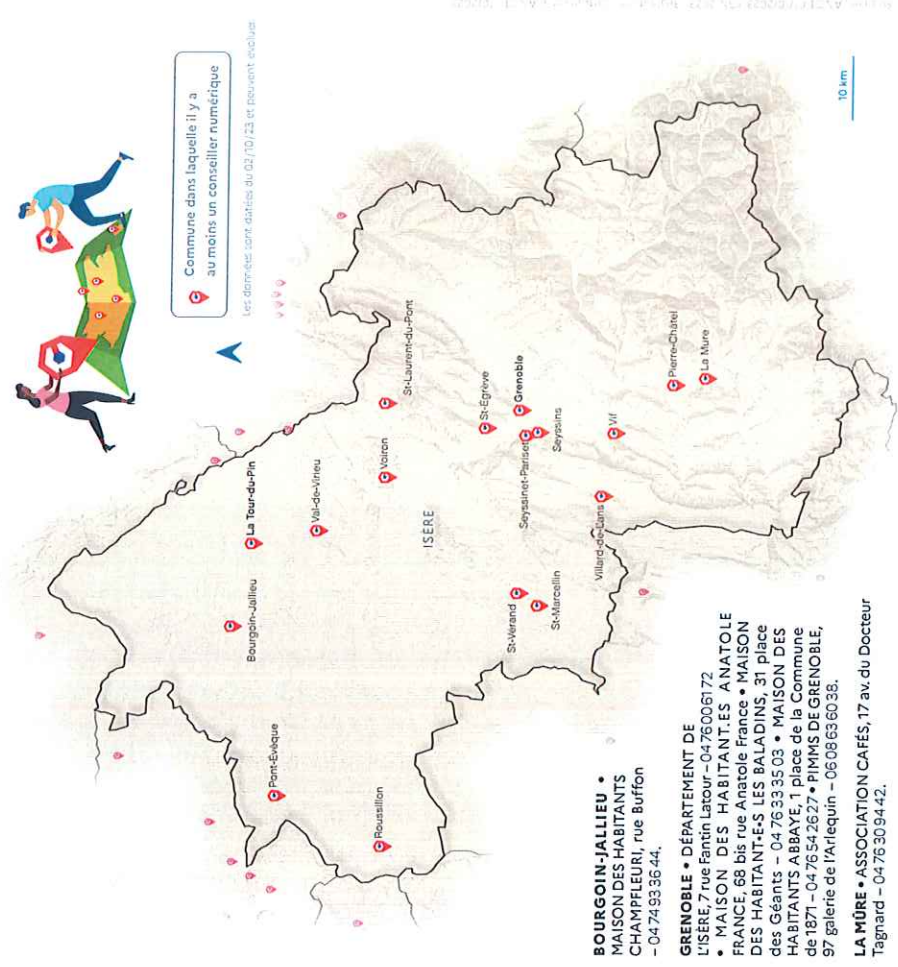


Commune dans laquelle il y a au moins un conseiller numérique

Les données sont actualisées au 02/10/23 et peuvent évoluer



Les conseillers numériques sont à votre disposition et leurs services sont gratuits. N'hésitez pas à téléphoner, ou à vous rendre directement sur place.



- BOURGAIN-JALLIEU • MAISON DES HABITANTS CHAMPLEFLEUR**, rue Buffon - 04 74 93 36 44.
- GRENOBLE • DÉPARTEMENT DE L'ISÈRE**, 7 rue Fantin Latour - 04 76 00 61 72
- MAISON DES HABITANTS ANATOLE FRANCE**, 68 bis rue Anatole France • MAISON DES HABITANTS-ES LES BALADJINS, 31 place des Géants - 04 76 93 35 03 • MAISON DES HABITANTS ABBAYE, 1 place de la Commune de 1871 - 04 76 54 26 27 • PIMMS DE GRENOBLE, 97 galerie de l'Ariequin - 06 08 63 60 38.
- LA MÛRE • ASSOCIATION CAFÉS**, 17 av. du Docteur Tagnard - 04 76 30 94 42.
- LA TOUR-DU-PIN • COMMUNAUTÉ DE COMMUNES LES VALS DU DAUPHINÉ**, 22 rue de l'Hôtel de Ville - 07 76 07 41 52.
- PIERRE-CHÂTEL • ASSOCIATION CYPRIÉE**, le Bourg, Barbier.
- ROUSSILLON • CENTRE SOCIAL DU ROUSSILLONNAIS**, 16 av. Jean Jaurès - 04 74 29 00 60.
- SAINT-ÉGRÈVE • MAISON DE L'EMPLOI ET DE L'ENTREPRISE**, MIFE ISÈRE, 4 av. du Général de Gaulle.
- SAINT-LAURENT-DU-PONT • CENTRE SOCIAL DES PAYS DU GUIERS**, rue Stendhal - 06 85 45 51 23.
- SAINT-MARCELLIN • CENTRE COMMUNAL D'ACTION SOCIALE/TIERS-LIEU NUMÉRIQUE**, 52 bd du Champ de Mars - 04 76 36 09 17.
- SAINT-VÉRAND • MIXAGE CAFÉ ESPACE DE VIE SOCIALE**, allée des Saules - 04 76 36 82 19.
- SEYSSINET-PARISSET • CENTRE COMMUNAL D'ACTION SOCIALE**, 79 av. de la République - 06 80 57 32 47.
- SEYSSINS • CCAS DE SEYSSINS**, 40 rue de la Liberté - 04 76 96 03 25.
- VAL-DE-VIRIEU • MAIRIE VAL-DE-VIRIEU**, 2 rue de Barbenière - 04 74 88 21 42.
- VILLARD-DE-LANS • AGOPOP - MAISON DES HABITANTS**, 30 rue du Pr. André Beauvoing - 04 76 95 11 38.
- VOIRON • GROUPE ÉCONOMIQUE SOLIDAIRE ET ÉCOLOGIQUE ADÉQUATION VOIRON**, 33 rue Hector Blanchet.

Qu'est-ce qu'un conseiller numérique ?

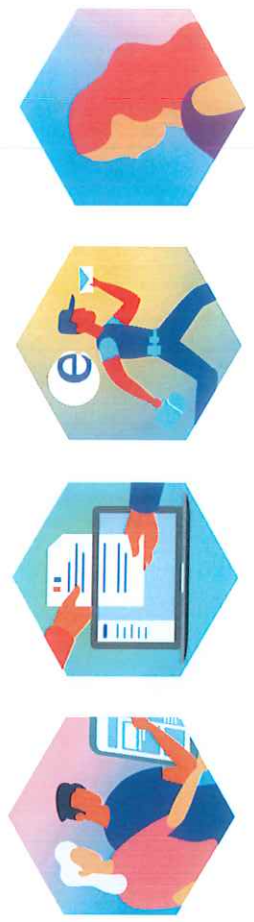
Un conseiller numérique est un professionnel formé pour accompagner les Français et les Françaises dans leur volonté de devenir autonomes dans leurs usages du numérique au quotidien.

Par des suivis individuels et des ateliers collectifs, il veille à ce que chaque personne progresse, en fonction de ses besoins, dans le maniement des outils et des usages numériques.

Financés par l'État, les 4 000 conseillers numériques sont répartis dans tous les départements français, en métropole et en outre-mer.

Pourquoi aller voir un conseiller numérique ?

- Je peux solliciter un conseiller numérique pour plusieurs raisons :
- si je suis en difficulté pour réaliser une démarche administrative et que je souhaite apprendre à la réaliser seul(e) ;
 - si je souhaite enrichir mes compétences numériques pour faciliter mon quotidien ;
 - si je souhaite mieux connaître les enjeux liés à mes usages numériques.



Témoignage d'une conseillère numérique



CONSEILLER
NUMÉRIQUE



Mélanie Teillon, conseillère numérique à la mairie de Val-de-Virieu

Diplômée d'un master 2 en sciences de l'éducation (spécialité ingénierie de la formation), j'ai commencé mon parcours professionnel dans le domaine de l'animation en tant que directrice d'ALSH (accueil de loisirs sans hébergement). J'ai ensuite eu l'opportunité d'intégrer la mairie de Val-de-Virieu en tant que conseillère numérique.

Ce poste correspondait beaucoup plus à mon profil universitaire qui est celui de la formation. La création et l'animation de formations m'intéressaient beaucoup. Le côté relation avec l'utilisateur également. Ayant un niveau assez correct en informatique et en numérique, je me suis dit que cela pouvait être très intéressant.

Je ne connaissais pas très bien le concept d'inclusion numérique. Aujourd'hui je le définirais de cette manière :

offrir à tous un accès aux outils numériques nécessaires à la vie quotidienne.

Ce que j'apprécie le plus, ce sont les cours collectifs que je donne deux ou trois fois par semaine. Les échanges avec les participants sont souvent très riches. Un bon conseiller numérique sait être à l'écoute de l'utilisateur, il est patient et il sait transmettre ses connaissances.

Récemment, j'ai proposé un atelier numérique sur le thème de la découpe de vinyle. Les usagers étaient ravis de voir que l'on pouvait faire autre chose que de l'administratif avec le numérique. C'est vraiment gratifiant de les réconcilier avec le numérique en les ouvrant à autre chose.



RÉPUBLIQUE
FRANÇAISE
Liberté
Égalité
Fraternité

La Cyber est l'affaire de tous !

#CyberResponsable



Assistance et prévention
en sécurité numérique

Alors que le Cybermoi/s vient tout juste de s'achever,
nous vous invitons à adopter les bonnes pratiques cyber tout au long de l'année.



LES MOTS DE PASSE



Votre mot de passe doit être différent pour chaque service, suffisamment long et complexe, et impossible à deviner. Ne le communiquez jamais à un tiers. Pour votre messagerie, il doit être particulièrement robuste.



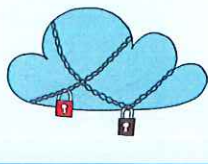
LA SÉCURITÉ SUR LES RÉSEAUX SOCIAUX



Protégez l'accès à vos comptes, vérifiez vos paramètres de confidentialité et maîtrisez vos publications. Faites attention à qui vous parlez. Vérifiez régulièrement les connexions à votre compte.



LES SAUVEGARDES



Pour éviter de perdre vos données, effectuez des sauvegardes régulières. Identifiez les appareils et supports qui contiennent des données et déterminez lesquelles doivent être sauvegardées. Choisissez une solution adaptée à vos besoins. Protégez et testez vos sauvegardes.



LES MISES À JOUR



Mettez à jour sans tarder l'ensemble de vos appareils et logiciels. Téléchargez les mises à jour uniquement depuis les sites officiels et activez l'option de téléchargement et d'installation automatique des mises à jour.



